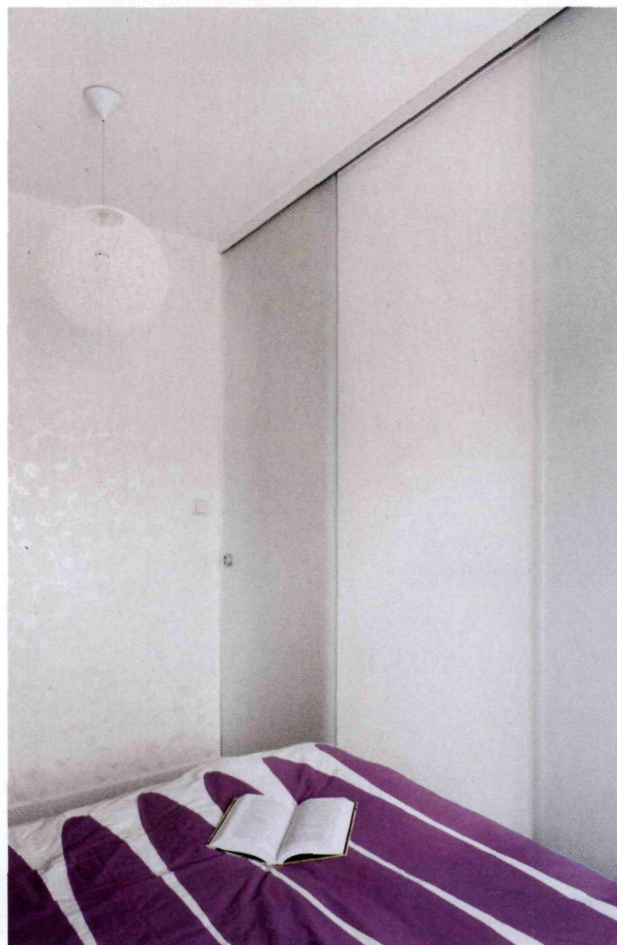




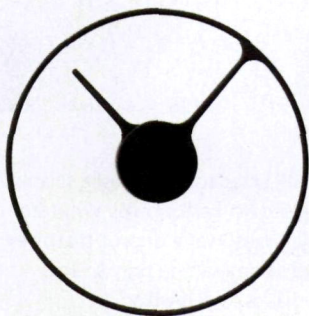
◀ **SCHOWKI** (dwie szafy stojące po obu stronach łóżka oraz pawlacz pod sufitem) zrobiono z lakierowanej na półmatowo płyty MDF w kolorze ściany. Wtapiając się w tło, nie pomniejszają optycznie wnętrza.

▼ **DWOJE DRZWI**, przesuwających się po prowadnicach zamocowanych do sufitu, nie tylko zapewniają gospodarzom prywatność w sypialni, ale umożliwiają również wygodne dojście do łóżka z obydwu stron.



**P**odział pomieszczenia na dwa pokoje ułatwiający okna zajmujące całą ścianę, dzięki którym obie części są dobrze oświetlone naturalnym światłem. Z 25-metrowego salonu na część sypialną przeznaczono około 8 m kw. W aneksie tym oprócz podwójnego łóżka zmieściło się też sporo schowków, które rozwiązują problem przechowywania ubrań. Szafy zajęły wolną przestrzeń po obu stronach łóżka, nie było więc już miejsca na stoliki nocne. Ich brak częściowo rekompensuje zawieszona pod pawlaczem płytka szafka z frontami w kolorze zagłówka, w której można trzymać na przykład książki.

\* **WYBRALIŚMY DLA WAS: w stylu wnętrza**



Zegar, aluminium  
**fide.pl .433 zł**



Komoda, drewno i melamina  
**westwing.pl .3149 zł**



Pościel,  
bawełna  
**bonprix.pl .54,99 zł**

Kinkiet,  
aluminium  
**Philips .289 zł**