

Wokół zyrandola

Choć uwagę przyciąga tu salonowa lampa o fantazyjnie wygiętych ramionach, zadbano również o inne źródła światła – w bardziej nowoczesnym stylu. Dzięki nim nawet na czarnym kamiennym blacie nie jest ciemno.

TEKST: Katarzyna Kowalska
STYLIZACJA I ZDJĘCIA: Monika Filipiuk-Obalek
PROJEKT WNĘTRZA: Maciej Boltruczyk, Emilia Galecka-Kościańska/projektmb

Płotwarta kuchnia, podobnie jak cały dom, jest urządzona w stylu angielskim. Dominuje w niej biel, która rozjaśnia i optycznie powiększa niewielkie pomieszczenie. W takim kolorze są zrobione na zamówienie szafki z malowanej dębiny oraz płytki na ścianach i na podłodze. Ciepły, domowy klimat wnętrza z angielskiej wsi nadają dodatki, m.in. tapeta w delikatne czerwono-granatowe paseczki, udrapowana zasłona okienna, naczynia wyeksponowane na kuchennym blacie i w przeszklonych szafkach, a także zyrandol, przykuwający uwagę już od wejścia. To oczywiście niejedyne źródło światła w tej kuchni. Do zainstalowania halogenów i taśm LED wykorzystano pas podwieszono-sufitu, który w tej kuchni był niezbędny – ukryto za nim przewody wentylacyjne okapu. Taśmy ledowe można również wypatrzeć pod szafkami wiszącymi.





NA ŚCIANIE Z OKNEM nie ma szafek wiszących, pod którymi najczęściej instaluje się oświetlenie blatu. Aby ta część ciągu roboczego była dobrze oświetlona również wieczorem, w podwieszonym suficie nad oknem zamontowano halogeny – ich światło pada prosto na blat, a dodatkowo rozjaśnia całe wnętrze.

TEMAT NUMERU * kuchnia



ZA PASEM PODWIESZONEGO SUFITU, okalającym kuchnię, ukryto taśmy LED. Ich światło przyjemnie ociepla wnętrze zaaranżowane w odcieniach bieli.



POJEDYNCZY HALOGEN pięknie rozświetla szklane naczynia ustawione na półkach (również szklanych) w witrynce. Pozostałe witryny mają drewniane półki, gospodarze zrezygnowali więc w nich z wewnętrznego oświetlenia.

LAMPY WISZĄCE

Oprawa lampy kuchennej powinna być dobrana zarówno do stylu, jak i wielkości pomieszczenia, a źródło światła mieć ciepłą białą barwę – w zimnym potrawie nie będą wyglądały apetycznie. Po wycofaniu dawnych żarówek najczęściej stosuje się świetlówki kompaktowe, żarówki halogenowe oraz LED-y.

ŚWIETŁÓWKI KOMPAKTOWE

Nazywane potocznie żarówkami energooszczędnymi, są najczęstszym zamiennikiem tradycyjnych żarówek; pobierają mniej więcej pięć razy mniej energii niż one i świecą 7–12 razy dłużej. Są dostępne w rozmaitych kształtach.

ŻARÓWKI HALOGENOWE

Zasilane napięciem 12 V (instaluje się je z transformatorem) lub sieciowym 230 V (nie wymagają transformatora). Świecą najczęściej 2 tys. godzin, czyli dwa razy dłużej niż tradycyjne, i pobierają o 30 proc. mniej energii niż one.

LEDY

Mogą świecić nawet 50 tys. godzin, nie przepalają się nagle (gdy tracą moc, światło staje się coraz słabsze). Mogą mieć formę pojedynczych żarówek, taśm i listw oraz modułów, np. w kształcie reflektorów halogenowych.

Caterina,
lakierowana stal,
tworzywo sztuczne i kryształki,
śr. 50 cm, żarówka maks. 60 W
z gwintem E27
Castorama .87,64 zł

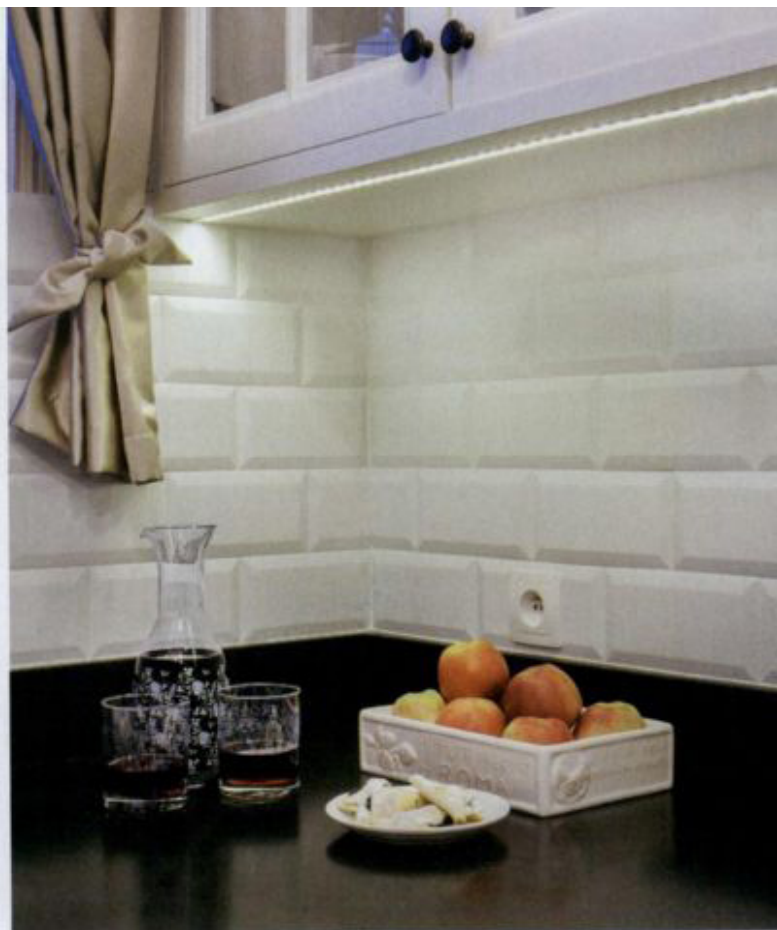
Möndal,
lakierowana stal, śr. 30 cm,
żarówka maks. 40 W
z gwintem E27
IKEA .59,99 zł

Antique,
lakierowana stal i mosiądz,
śr. 15 cm,
żarówka maks. 40 W
z gwintem E27
Castorama .118 zł





Na wymiar
Taśmę LED można przykleić pod każdą szafką, nawet wąską. Długość taśmy łatwo dopasujemy do szerokości mebla – wystarczy ją przyciąć.



TAŚMY LED pod szafkami wiszącymi pełnią dwie funkcje: praktyczną (oświetlają blat roboczy) i dekoracyjną (podkreślają krawędzie mebla, co ładnie wygląda, gdy za oknem zapada zmrok).

DBAŁOŚĆ O KAŻDY DETAL – gniazdka zamontowane nad blatem mają odcień płytek ceramicznych, idealnie wtapiają się więc w tło i są prawie niewidoczne.



Chasen,
 stal nierdzewna,
 aluminium i szkło,
 śr. 48,5 cm,
 żarówka
 maks. 120 W
 z gwintem E27
lampy.pl .wzór

Amarilla,
 lakierowana stal
 i mosiądz, śr. 32 cm,
 żarówka maks. 100 W
 z gwintem E27
westwing.pl .149 zł

Eris,
 lakierowana stal
 i szkło, śr. 60 cm,
 3 żarówki maks. 60 W
 z gwintem E27
Sigma .99 zł

Rustika,
 metal i szkło,
 śr. 38 cm, żarówka
 maks. 60 W
 z gwintem E27
Praktiker .239 zł

Roja, lakierowana stal,
 śr. 35 cm, żarówka
 maks. 100 W
 z gwintem E27
westwing.pl .179 zł

Concrete, lakiero-
 wana stal, śr. 38 cm,
 żarówka maks. 60 W
 z gwintem E27
Nowodvorski .110 zł